



Rueda de prensa

Resumen de mercado 2022

Previsiones 2023

Actualidad sectorial

anesdor

Madrid, 11/01/2022

Matriculaciones 2022

Mercado 2022

Matriculaciones

202.293

Variación

4,6%

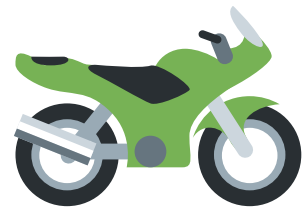
Sector de la moto y los vehículos ligeros

Supera las 200.000 unidades como en el último año previo a la COVID

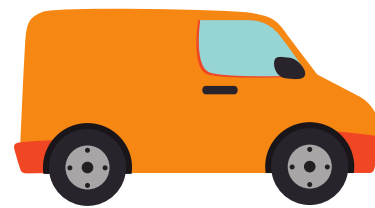
Situación automoción



**Turismos
4x4**



**Moto y ligeros
(categoría L)**



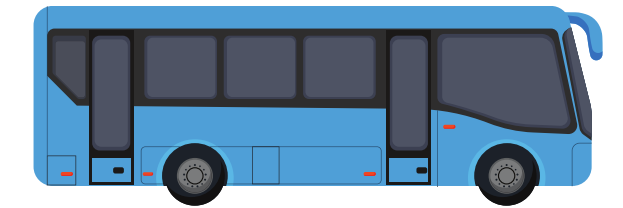
Comerciales



Industriales



Tractores



Autobuses

Unidades

813.399

202.293

119.380

23.428

9.286

2.441

Variación

-5,4%

4,6%

-21,4%

12,6%

-16,2%

22,5%

Cuota

69,5%

17,3%

10,2%

2,0%

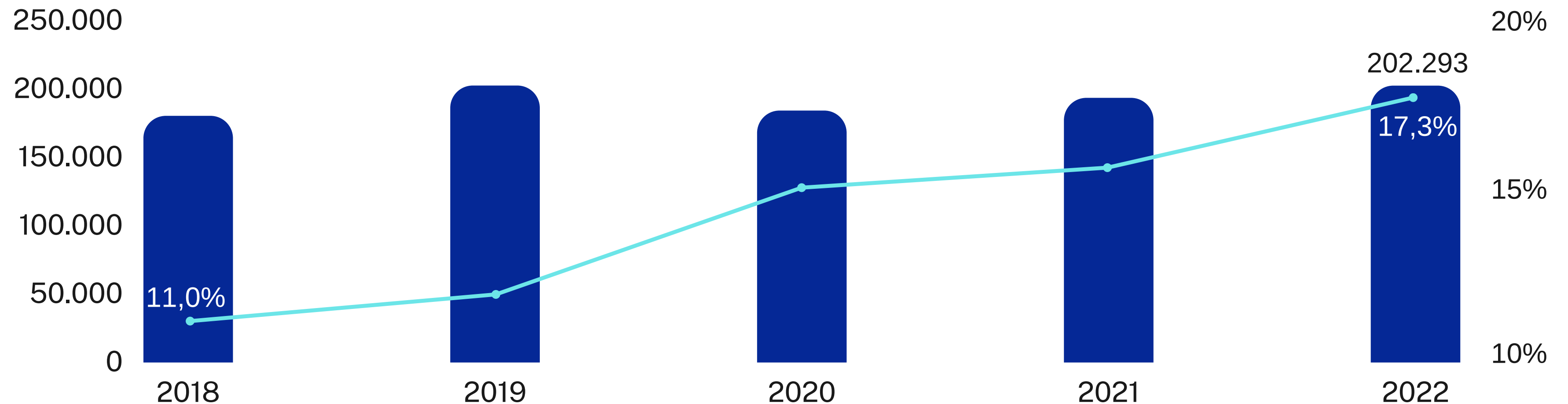
0,8%

0,2%

Evolución

matriculaciones y cuota

En 5 años, el sector de la moto y los vehículos ligeros ha incrementado en más de 6 puntos su cuota en la automoción



Matriculaciones 2022

Matriculaciones

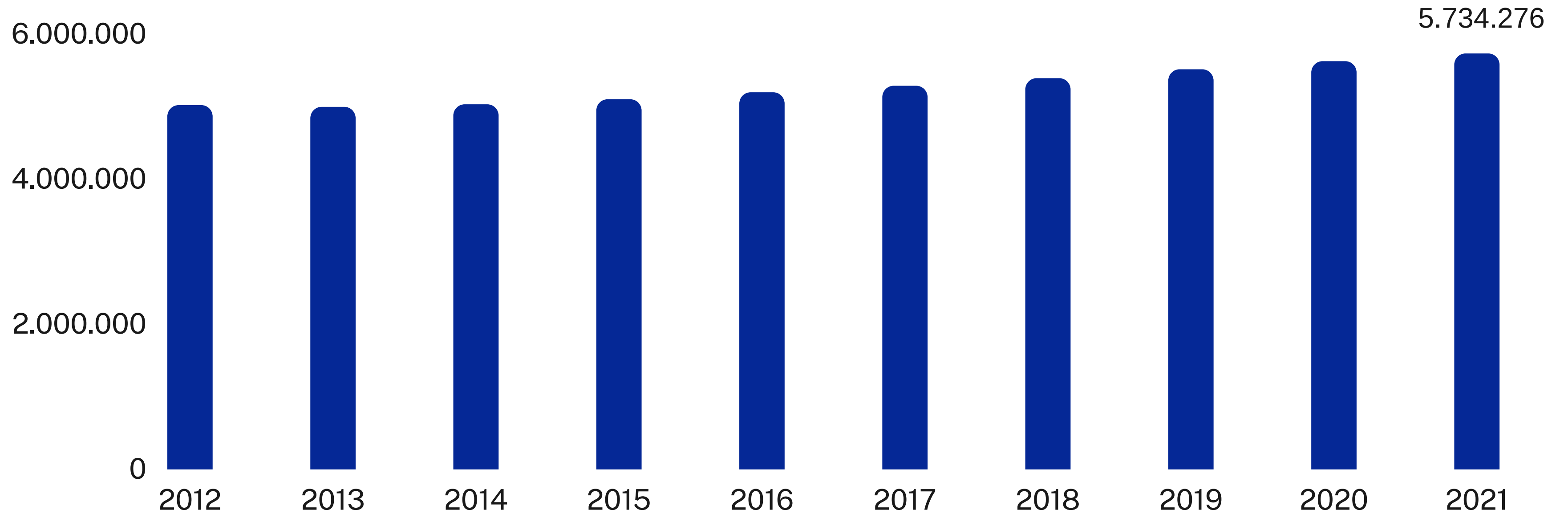
Cuota

anesdor

Evolución

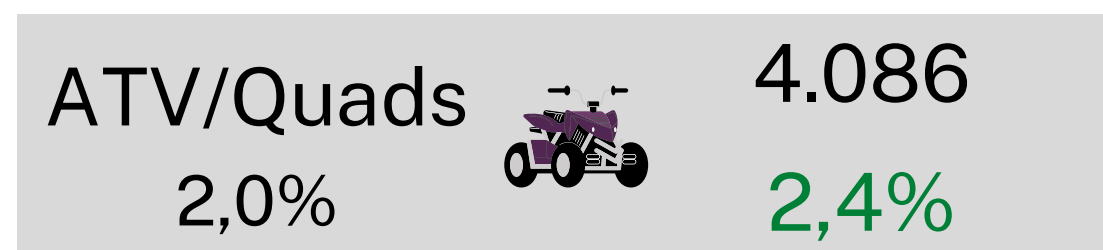
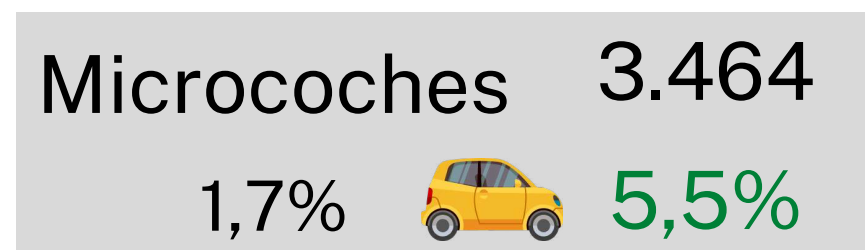
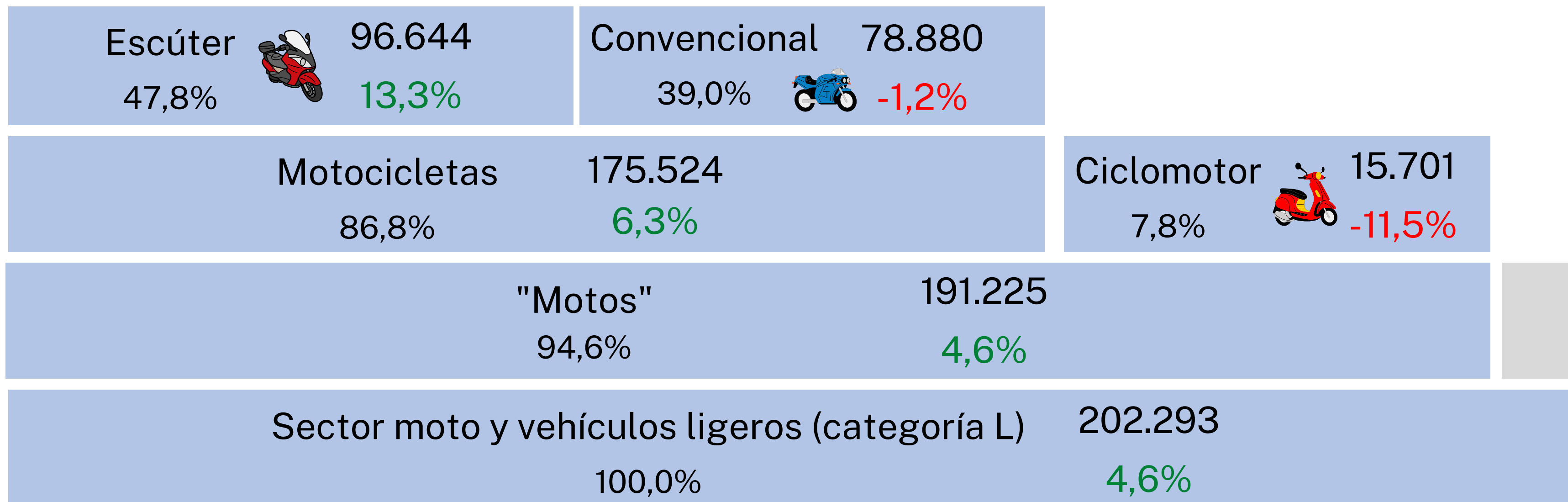
En la última década, el parque de los vehículos de categoría L ha crecido un 14,2%

parque



Mercados

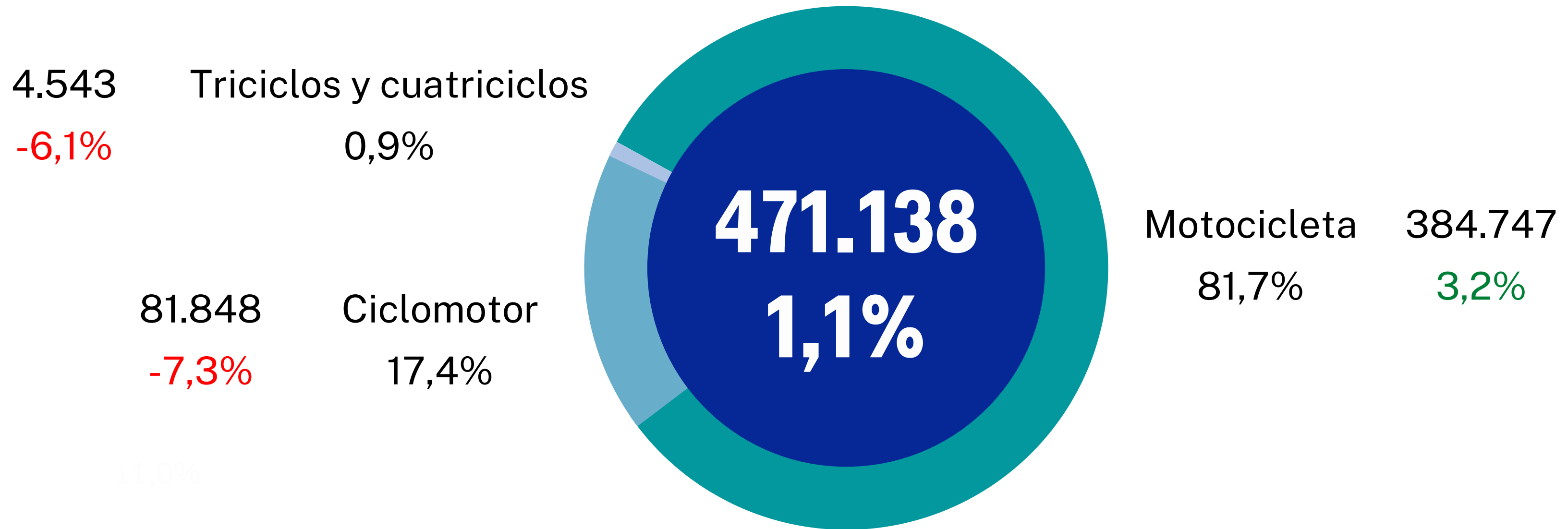
El mercado escúter lidera el crecimiento con un 13,3%



Comunidades autónomas

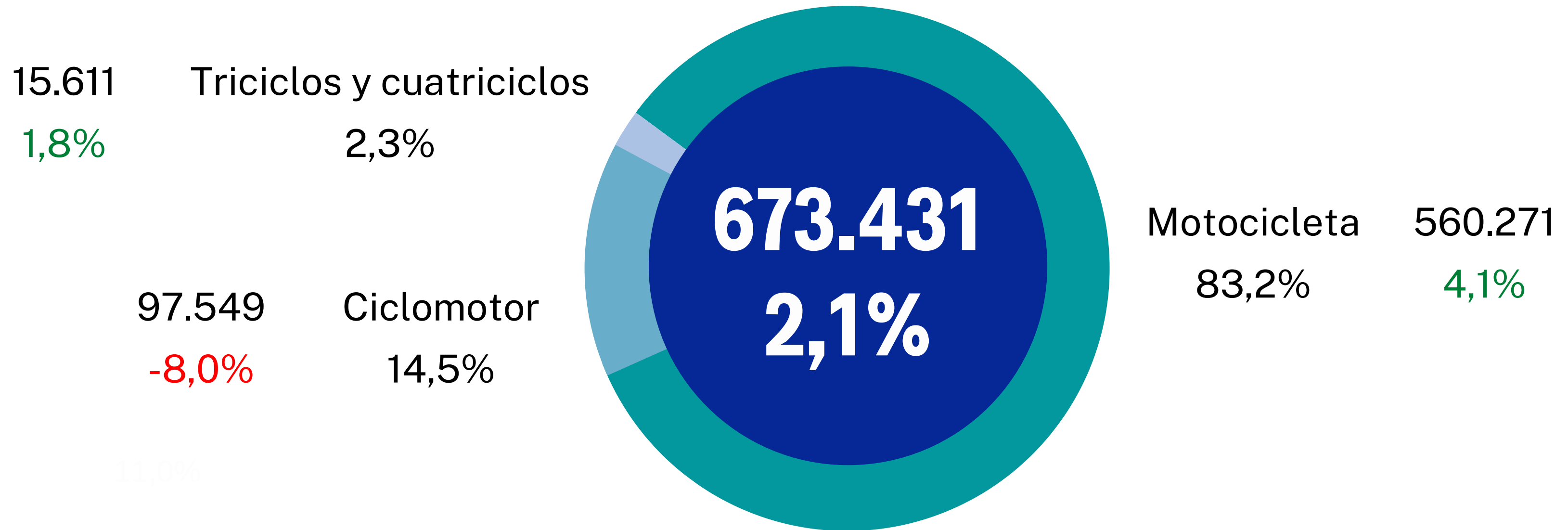
	Unidades	Cuota	Variación
 Andalucía	42.505	21,0%	4,7%
 Aragón	3.894	1,9%	-3,7%
 Asturias	2.901	1,4%	-2,9%
 Balears	10.890	5,4%	43,8%
 Canarias	10.579	5,2%	24,9%
 Cantabria	2.084	1,0%	-7,6%
 Castilla la Mancha	4.811	2,4%	-8,0%
 Castilla y León	5.231	2,6%	-4,9%
 Cataluña	46.616	23,0%	3,6%
 Ceuta y Melilla	1.074	0,5%	-23,2%
 Extremadura	2.758	1,4%	-8,1%
 Galicia	6.183	3,1%	-8,3%
 La Rioja	930	0,5%	-0,5%
 Madrid	25.634	12,7%	4,2%
 Murcia	5.583	2,8%	-2,5%
 Navarra	1.842	0,9%	-8,4%
 País Vasco	7.093	3,5%	7,9%
 Valencia	21.684	10,7%	4,6%

Vehículo de ocasión



Se han matriculado 2,3 vehículos de ocasión por cada vehículo nuevo

Demanda



La demanda (VN + VO) general de moto y vehículo ligero ha crecido un 2,1%



Motocicletas

anesdor

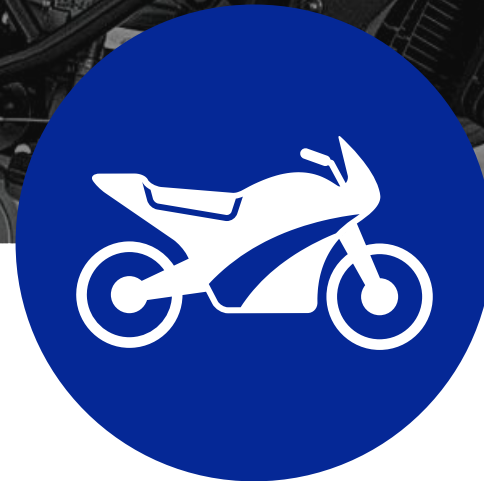
Tipo de uso



Escúter

96.644 unidades

13,3%



Carretera

71.562 unidades

-0,2%

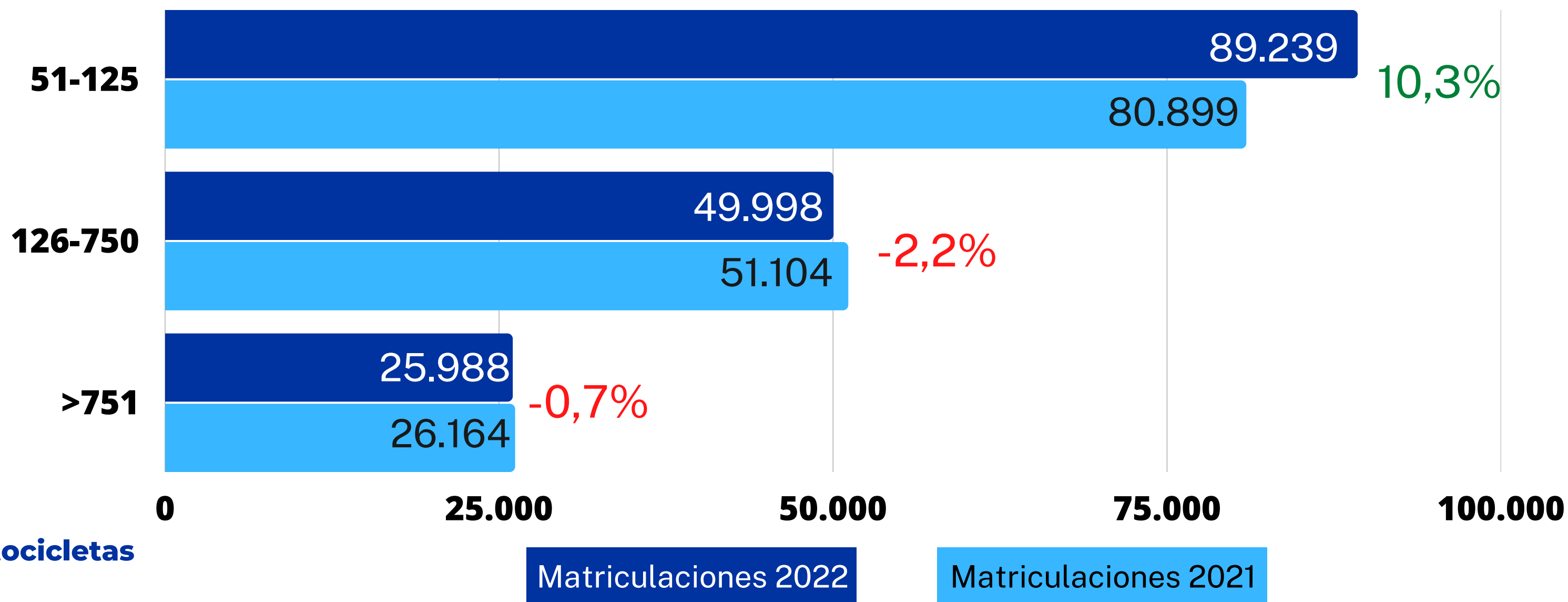


Campo

7.046 unidades

-8,1%

Cilindrada



Canales



Particulares

147.565
4,9%



Empresa

20.034
-4,5%



RAB

7.925
126,5%

Top 3 marcas



5,4%



-11,2%



2,4%

Top 3 modelos



Honda PCX 125

8.361

30,6%



Sym SYMPHONY 125

5.965

41,0%



Honda SH 125I

5.736

13,4%



Ciclomotores

anesdor

Canales



Particulares

10.714
-15,5%



Empresa

3.532
8,3%



RAB

1.455
-19,6%

Top 3 marcas



Top 3 modelos



Rieju MRT 50

1.569

-11,2%



Peugeot TWEET 50

1.417

-6,3%



Askoll ES2

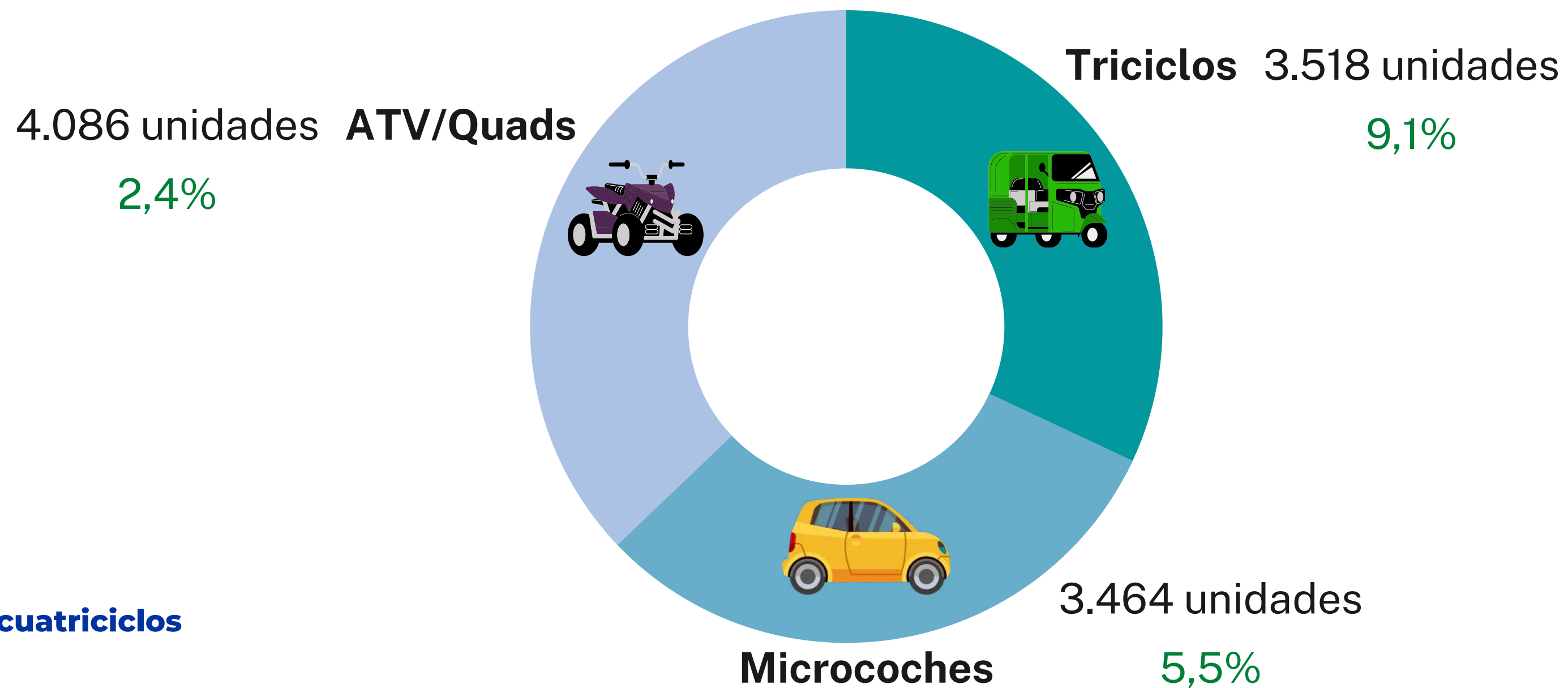
915 3.289,0%



Triciclos y cuatriciclos

anesdor

Otros vehículos ligeros



Triciclos y cuatriciclos

Canales



Particulares



Empresa



RAB



2.696
7,8%

631
-6,9%

191
315,2%



2.219
-5,5%

1.204
60,7%

41
-78,1%



2.581
-4,8%

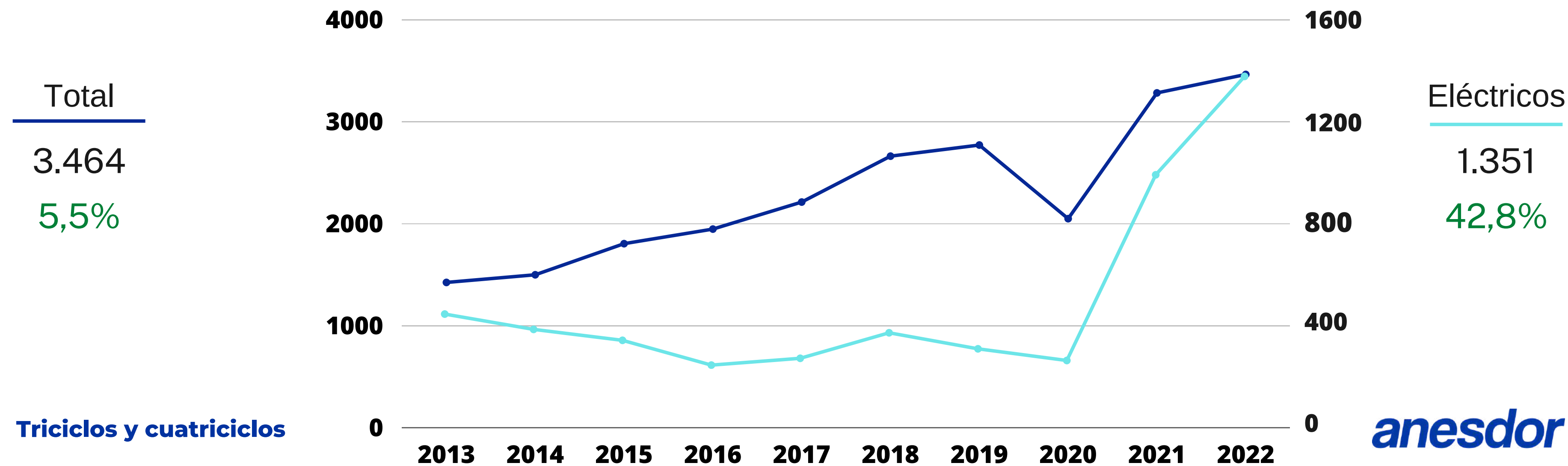
1.226
1,9%

279
267,1%

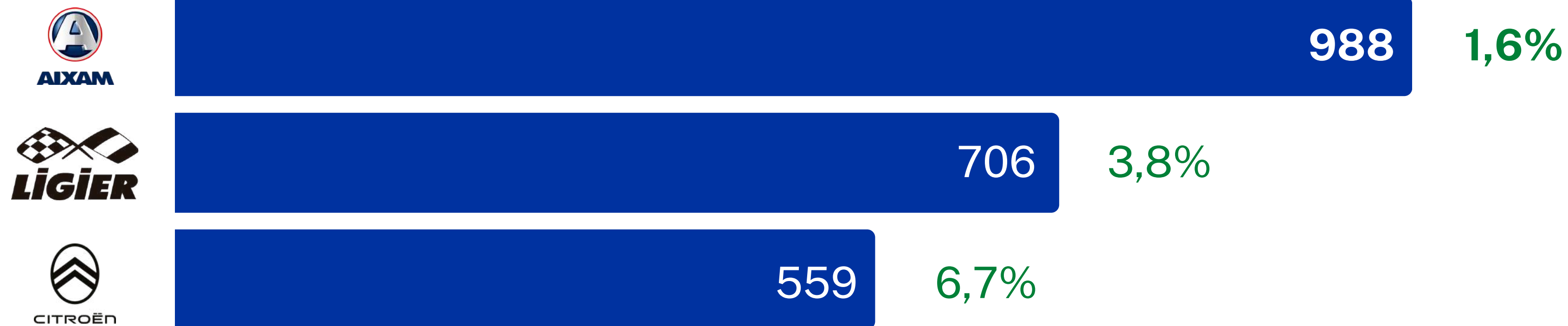
Triciclos y cuatriciclos

anesdor

Microcoches



Top 3 marcas microcoches



Top 3 modelos microcoches



Citroën Ami

559

6,7%



Ligier JS50 DCI

514

-0,8%



Aixam City

442

16,3%

Top 3 marcas triciclos



PIAGGIO

1.617

13,2%



YAMAHA

1.167

-1,7%



PEUGEOT
MOTOCYCLES

372

5,1%

Top 3 modelos triciclos



Yamaha TRICITY 300

1.167

-1,7%



Piaggio MP3 300 LT

527

5,0%



**Piaggio MP3
400 LT**

389

80,1%

Top 3 marcas ATV/Quads

 CFMOTO

1.203

3,7%

 POLARIS
Think Outside

544

-12,8%

 KYMCO

507

30,3%

Top 3 modelos ATV/Quads



CF MOTO CF500-2

538

16,7%



KYMCO MXU 300

321

47,2%



Segway AT6

284

31,5%

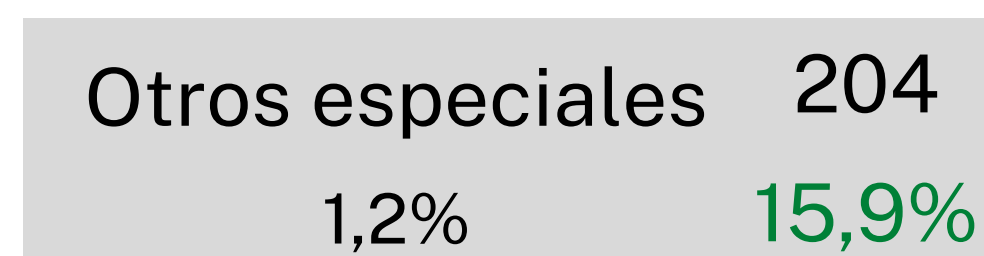
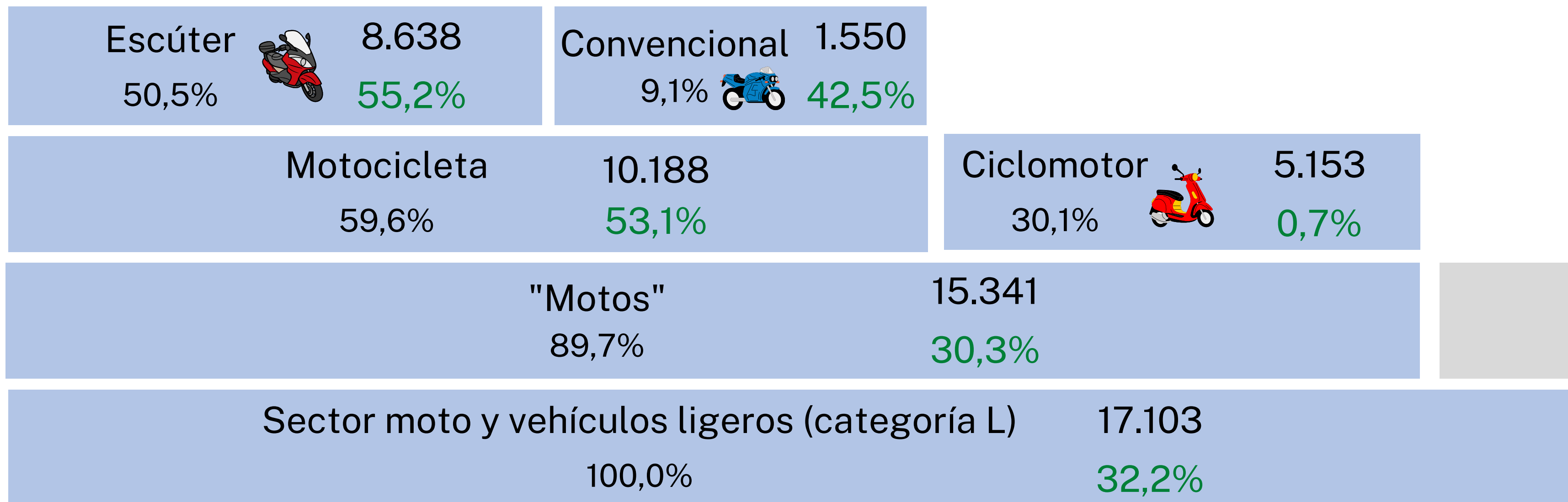
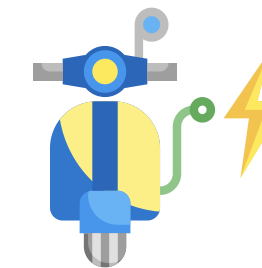


Mercado eléctrico

anesdor

Mercados

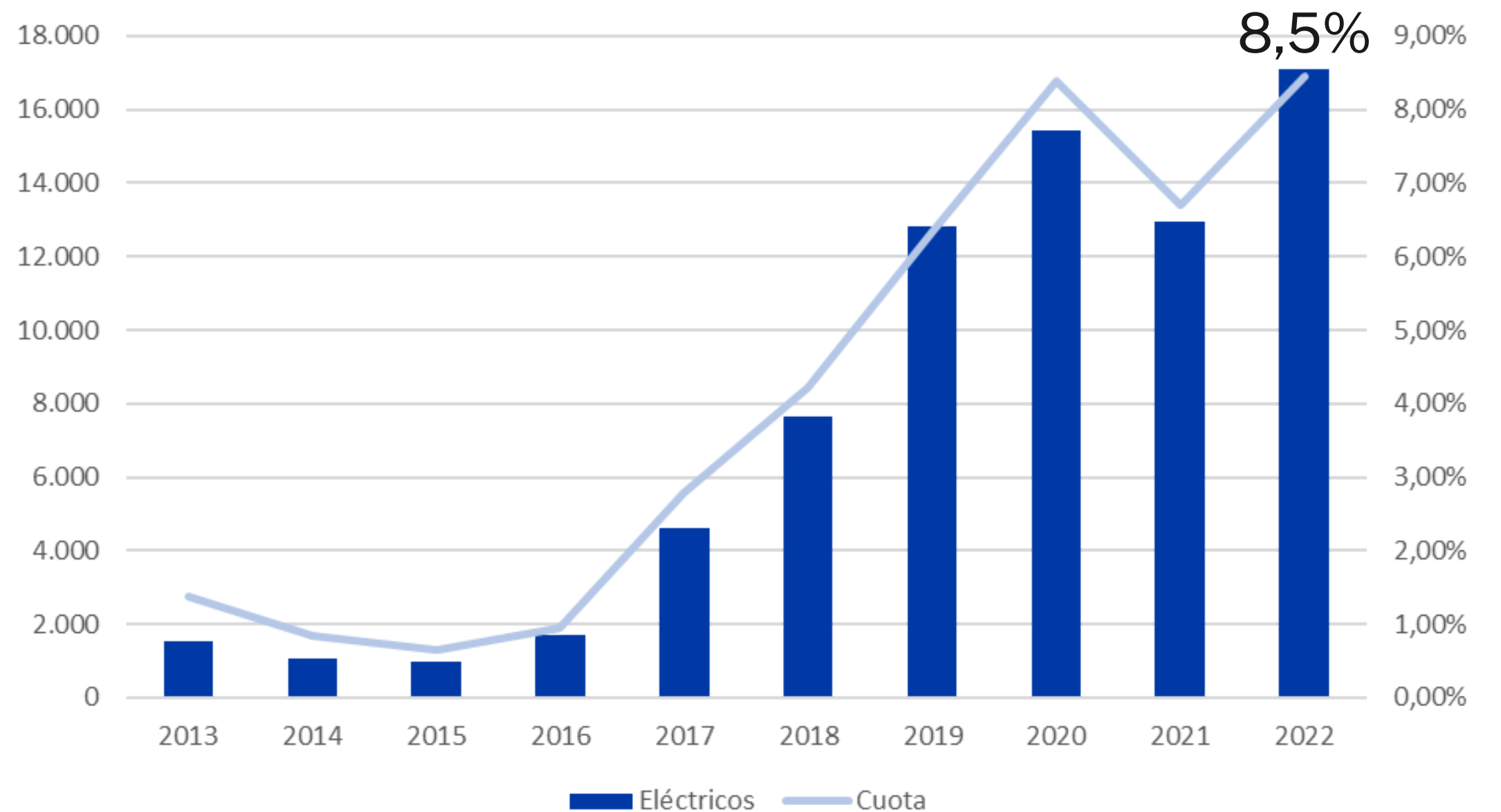
Los vehículos eléctricos de categoría L crecieron un 32,2%, situándose en 17.103 unidades





Mercado eléctrico

Evolución 10 años



En el 2022 los vehículos eléctricos han crecido un 32,2% con 17.103 unidades matriculadas

anesdor

Comunidades autónomas

	Unidades	Cuota	Variación	VE/Total
 Andalucía	2.600	15,2%	36,5%	6,1%
 Aragón	264	1,5%	-31,6%	6,8%
 Asturias	154	0,9%	25,2%	5,3%
 Baleares	530	3,1%	15,0%	4,9%
 Canarias	447	2,6%	103,2%	4,2%
 Cantabria	93	0,5%	-13,1%	4,5%
 Castilla la Mancha	248	1,5%	2,5%	5,2%
 Castilla y León	324	1,9%	10,6%	6,2%
 Cataluña	5.816	34,0%	72,9%	12,5%
 Ceuta y Melilla	42	0,2%	0,0%	3,9%
 Extremadura	124	0,7%	9,7%	4,5%
 Galicia	342	2,0%	0,9%	5,5%
 La Rioja	56	0,3%	30,2%	6,0%
 Madrid	3.572	20,9%	1,7%	13,9%
 Murcia	306	1,8%	31,3%	5,5%
 Navarra	123	0,7%	25,5%	6,7%
 País Vasco	546	3,2%	71,2%	7,7%
 Valencia	1.515	8,9%	33,6%	7,0%

Canales



Particulares

Empresa

RAB



1.721
-22,0%

2.183
85,5%

1.249
-27,8%



6.267
83,8%

2.652
37,1%

1.269
-3,3%



580
41,8%

974
85,2%

208
-9,6%

Top 3 marcas eléctricas

SILENCE^o
URBAN ECOMOBILITY



S
SUPER
SOCO



NIU



Top 3 modelos eléctricos



Silence S01

1.433

40,6%



SEAT MO

1.042

10,0%



Niu MQi GT L3

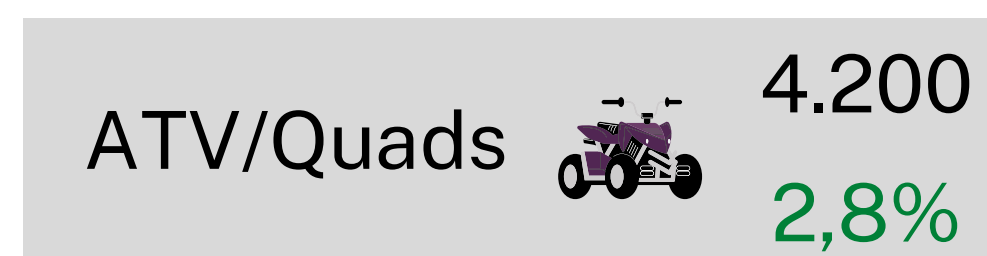
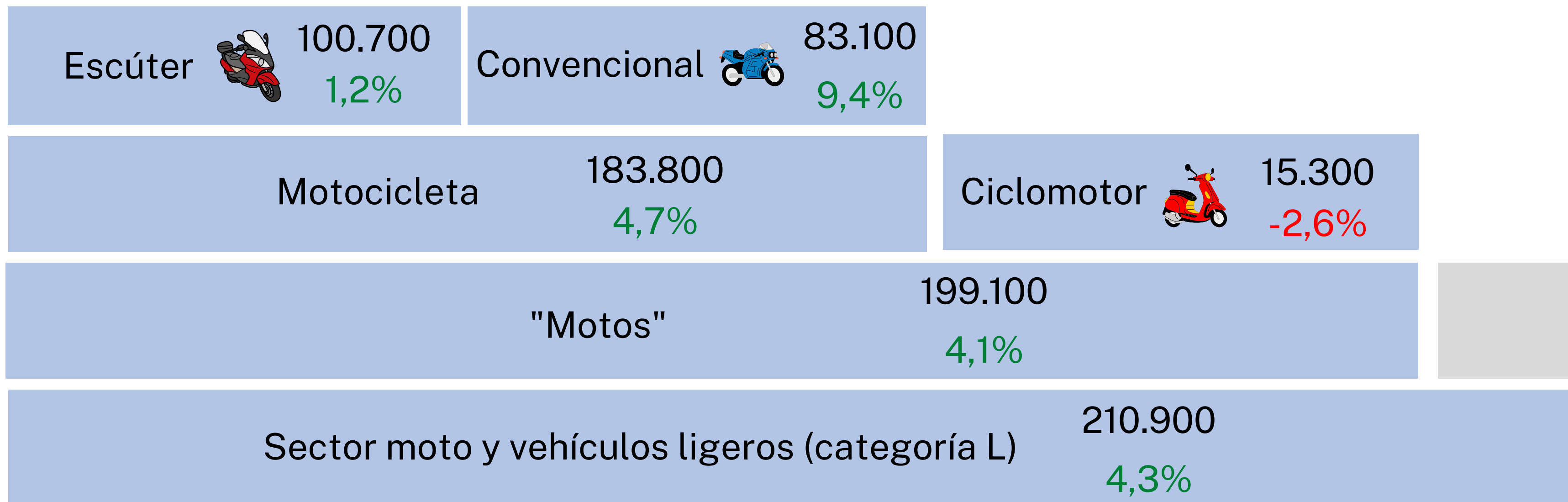
928

201,3%

Previsiones 2023

Mercados

Para el año 2023 está previsto un crecimiento del 4,3%, superando las 210.000 unidades



Actualidad del sector

Múltiples transformaciones disruptivas



Nueva movilidad



Transición ecológica



Transformación
tecnológica



Comportamiento del
usuario

La moto, aliada de la movilidad

Ahorro de tiempo

- Entre 50-70% para un mismo recorrido urbano

Menor ocupación del espacio público

- Un coche aparcado equivale a 5 motos

Reducción de emisiones del tráfico

- Menos emisiones globales (CO2) y contaminantes (NOX, PM)

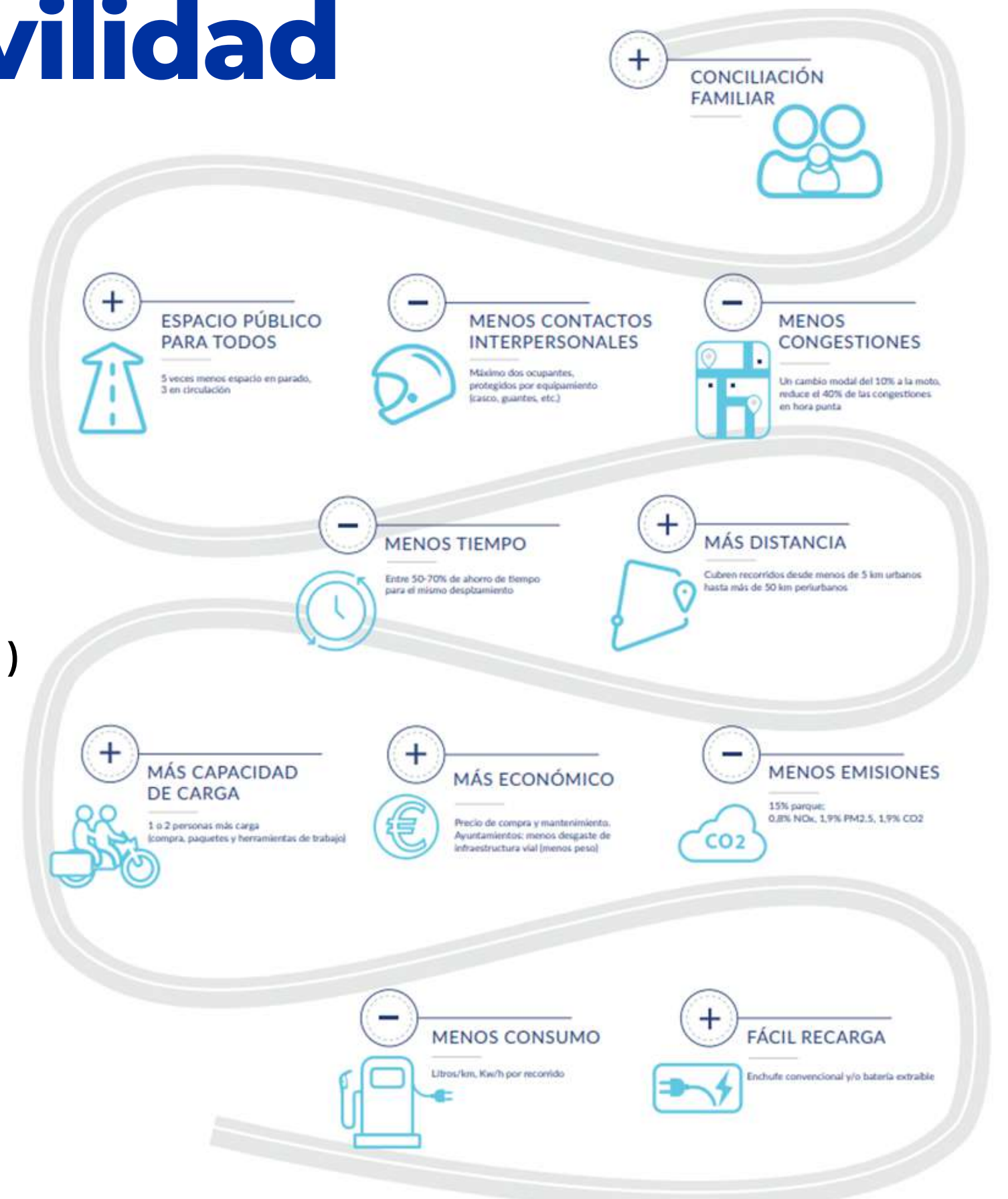
Reducción de la congestión

- Ocupa 3 veces menos en circulación y se “filtra” en la congestión

Permite ámbito urbano y metropolitano

- Amplio rango de distancias, para todo tipo de edad

Conciliación familiar

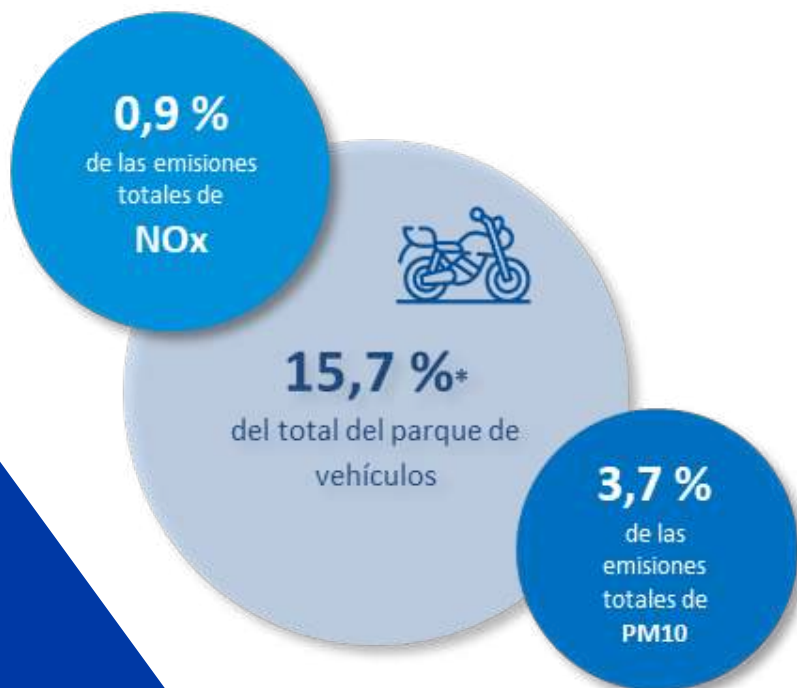


La moto, aliada de la transición ecológica

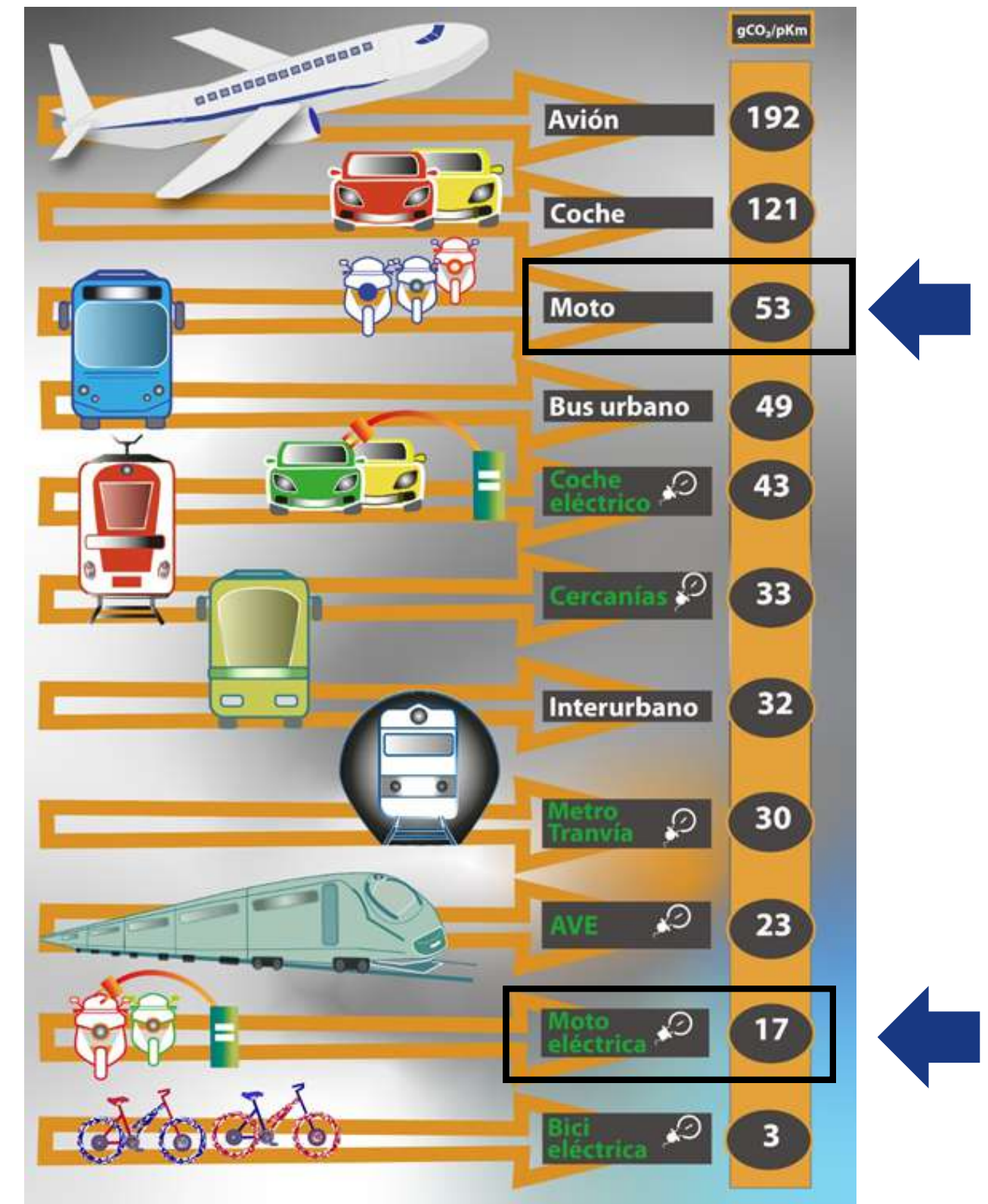
Descarbonización

- Las motos convencionales emiten menos de la mitad de emisiones de CO2 por pasajero y kilómetro (53 gCO2/pKm) recorrido que los turismos (121 gCO2/pKm), con unos niveles de emisiones por pasajero cercanos a los de un autobús urbano
- En cuanto a la moto eléctrica el impacto en CO2 es menos de la mitad que el de un coche eléctrico y notablemente inferior al de otros transportes colectivos

Calidad del aire



Tipo de vehículo (%)	NO ₂	PM ₁₀
Turismos	59,91%	66,66%
Vehículos comerciales ligeros	10,55%	10,36%
Vehículos comerciales pesados y autobuses	28,62%	19,27%
Motocicletas y ciclomotores	0,91%	3,71%



Cantidad de CO2 que emite cada moto de transporte a la atmósfera. Fuente: IDAE (MITECO)

La moto, aliada de la transición tecnológica

Fácil electrificación

Penetración vehículo eléctrico de la categoría L: **8,5%**

- Ciclomotor eléctrico: **32,8%**
- Motocicleta escúter eléctrica: **8,9%**

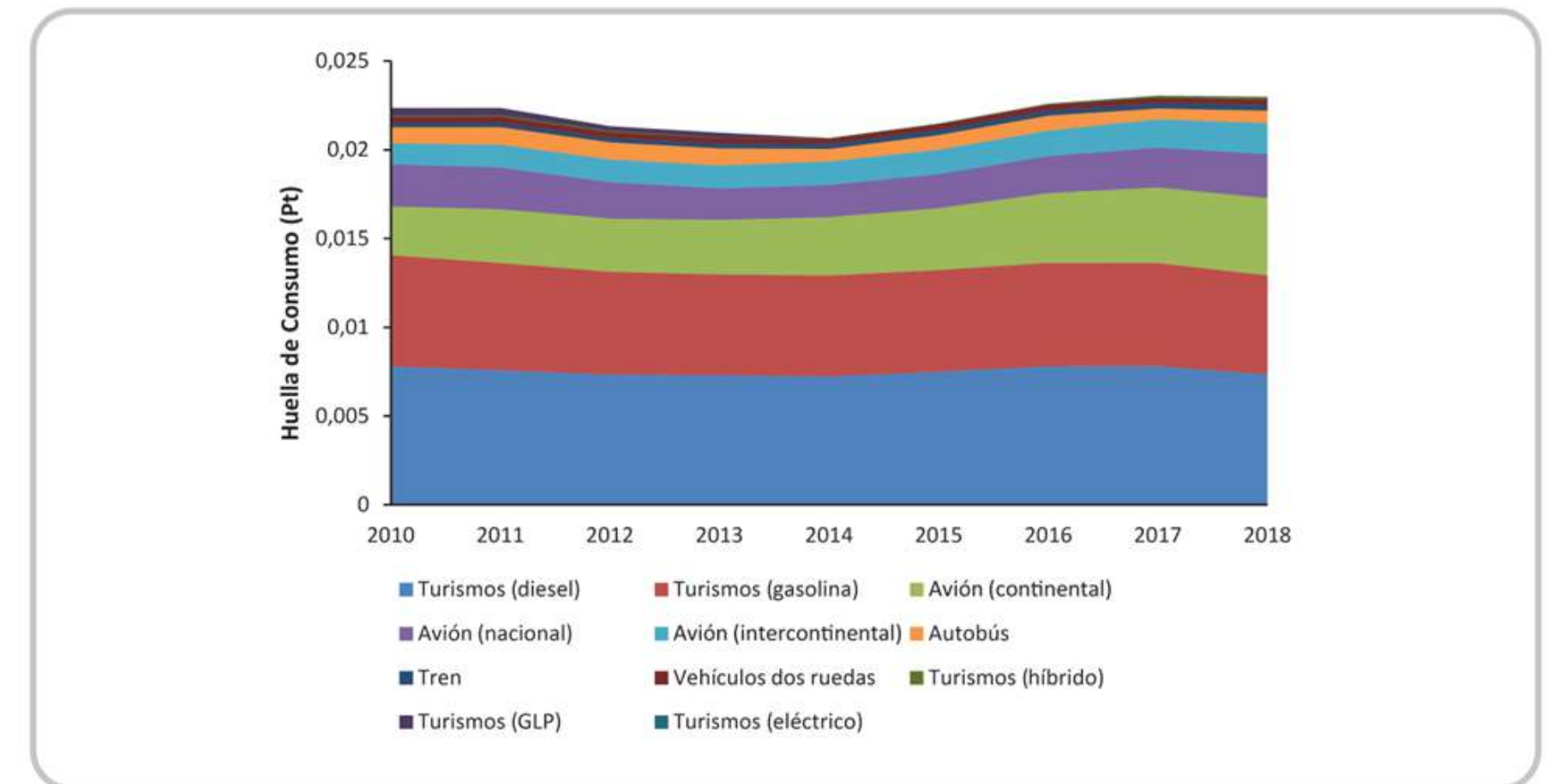
Menor consumo de combustible

Los nuevos scooter de 125 cc logran consumos de 2 l/100 km; en motorización eléctrica el factor de consumo por pasajero y kilómetro es de 4,9 gep/pkm³ por debajo del coche eléctrico con 12,2 gep/pkm

Huella ambiental

Escaso impacto ambiental según informe Ministerio de Consumo sobre el ciclo de vida del vehículo:

Figura 24. Huella de Consumo en España por tipos de transporte, índice ponderado (2010-2018).



La moto y el cambio en los hábitos del consumidor

Vehículo motorizado más económico

- Menor coste de adquisición
- Menor coste de mantenimiento
- Menor consumo de combustible y una mayor eficiencia

Tendencia del motosharing: mayor éxito entre las dos ruedas

CIUDADES CON MAYOR FLOTA DE MOTOSHARING



**Taipei/
New Taipei**
up to 10,000
mopeds



Paris
up to 7,000
mopeds



Barcelona
up to 6,500
mopeds



Madrid
up to 6,500
mopeds



Berlin
up to 5,000
mopeds

España, tras Taiwan, es el país donde mayor servicio de motosharing hay.

Barcelona es la ciudad con más viajes en moto compartida per capita de Europa

Medio ambiente

Planes de Movilidad Sostenibles (PMUS)

- Ciudades españolas actualizando sus planes de movilidad urbana sostenible o inminente lanzamiento
- Guía práctica para la elaboración e implantación del Planes de Movilidad Urbana Sostenible (publicada por IDAE): no aparecen medidas concretas sobre la moto, **LA GRAN OLVIDADA EN LOS PMUS**
- **DESARROLLO CAPÍTULO MOTO EN EL PMUS:** Ayuntamientos deben reconocer la singularidad de la moto y dedicarle una gestión diferenciada en el ámbito urbano

Medio ambiente

Zonas de Bajas Emisiones (ZBE)

- Ley de Cambio Climático y Transición Energética: los municipios españoles de más de 50.000 habitantes (**149 en total**) deberán contar con Zonas de Bajas Emisiones en 2023.
- Los municipios deben de hacer un tratamiento diferenciado para las motos en estas áreas
- Homogeneizar criterios de las diferentes ZBE en España para **facilitar el entendimiento del usuario**

Medio ambiente

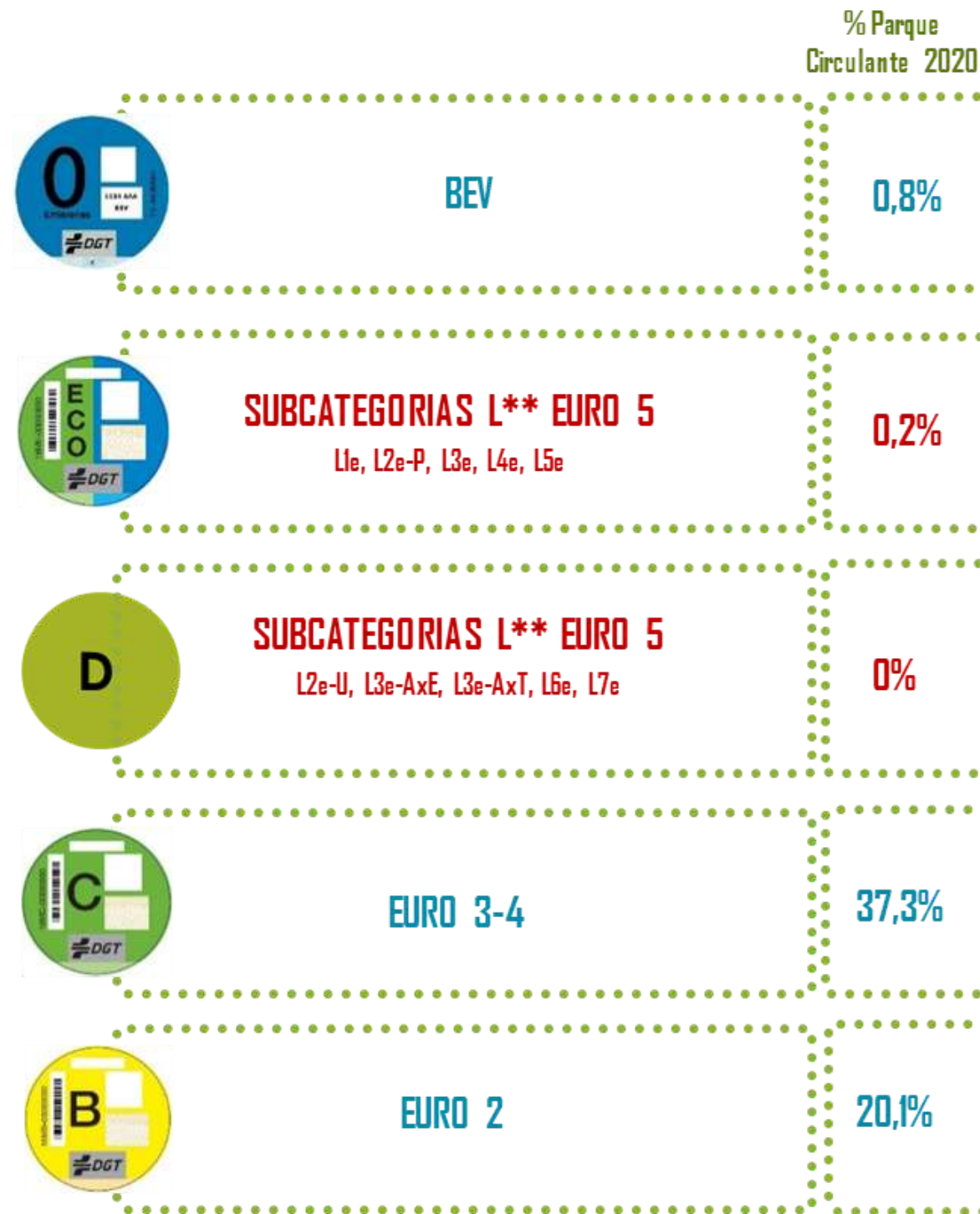
Etiquetado ambiental

ACTUALIZACIÓN A FUTURO

Propuesta consensuada
sector

- Utilizar la etiqueta **ECO** con vehículos L Euro 5 (ensayos I, IV, V y menor factor de emisión*): L1e, L2e-P, L3e, L4e, L5e (subcategorías L**)
- Nueva etiqueta **D** para poner en valor los nuevos vehículos L Euro 5: L2e-U, L3e-AxE, L3e-AxT, L6e, L7e (subcategorías L**)

PROPUESTA PARA CATEGORÍA L (MOTOS)



Justificación Inclusión Motos en ECO

- Las emisiones* de las motos Euro 5 (motocicletas y ciclomotores) están por debajo de las emisiones de los actuales vehículos con esta etiqueta:

Tecnología	NO _x (Factor Emisión g/km)
Turismo GNC	0,0595
Turismo GLP	0,0595
Moto Euro 5	0,0312

* Datos emisiones: Factores de Emisión Copert v.5.4 Sep 2020. EMEP_EEA

** Subcategorías Reglamento (UE) 168/2013:

Etiqueta ECO:

- L1e Ciclomotor 2 ruedas
- L2e-P Ciclomotor 3 ruedas de pasajeros
- L2e-U Ciclomotor 3 ruedas de carga
- L3e Motocicleta
- L4e Motocicleta con sidecar
- L5e Triciclo

Etiqueta D:

- L2e-U Ciclomotor 3 ruedas, de carga
- L3e-AxE Motocicletas enduro
- L3e-AxT Motocicletas trial
- L6e Cuadriciclo ligero
- L7e Cuadriciclo pesado

Industria eléctrica

SILENCE^o
URBAN ECOMOBILITY

SEAT

e e z o n

NUUK

PURSANG

RAY

TORROT

velca

e.broh[®]
THE ELECTRIC BIKE & SCOOTER COMPANY

ghatto[®]

NERVA

SCOBIC
The last mile solution



OX MOTORCYCLES

QUAZARTECH
SMART ECO DRIVING



anesdor

Evolución hacia vehículos con emisiones netas 0

Neutralidad tecnológica: el vehículo eléctrico no es la única solución

Plan MOVES

- Complicada burocracia
- 19 planes distintos
- Ciclomotor excluido
- Motocicleta demasiado limitada en precio

Déficit de la infraestructura de recarga

Baterías intercambiables

Consorcio de baterías intercambiables (SMBC)

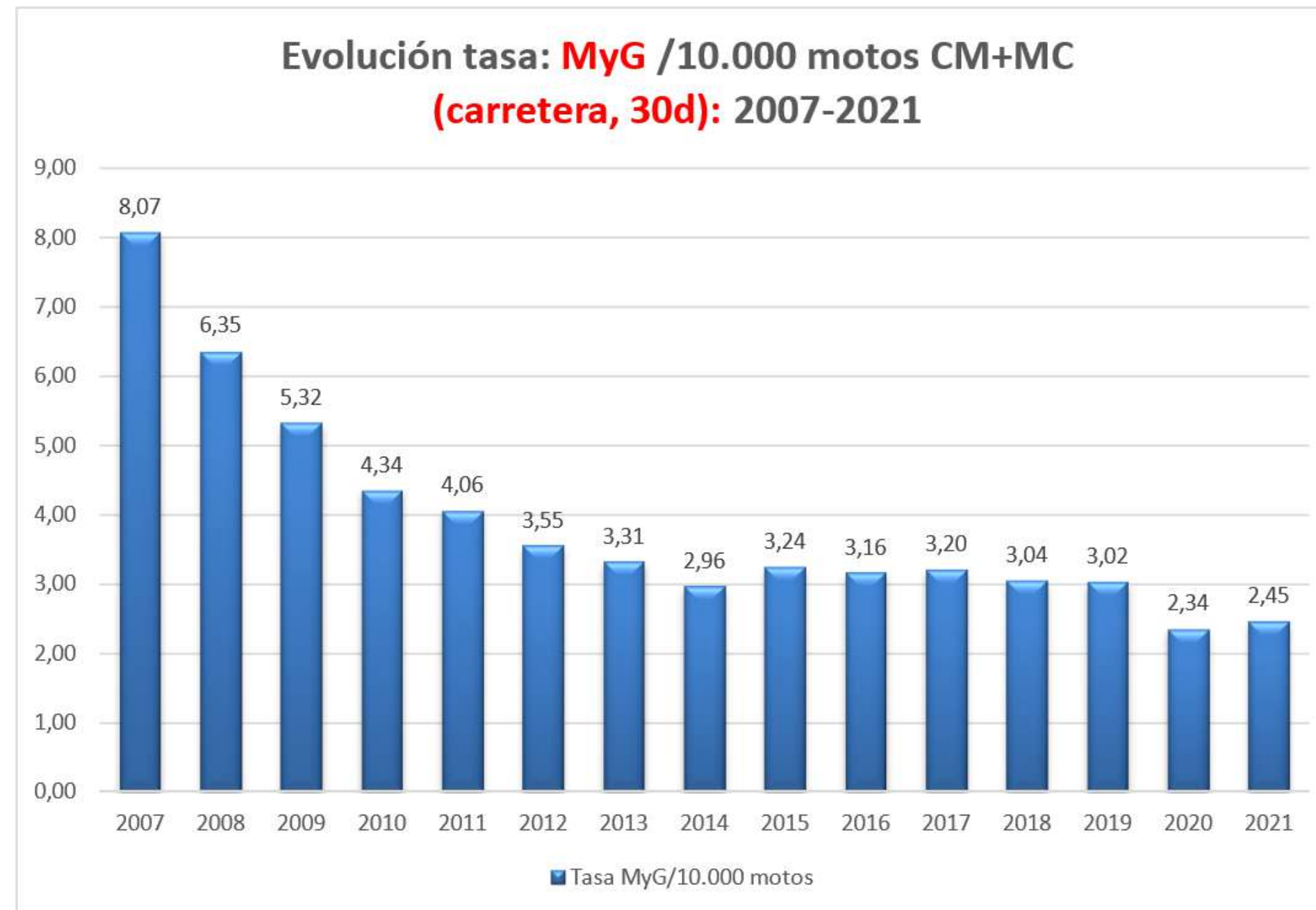


Seguridad Vial

Datos de siniestralidad

Vías interurbanas

En 2022 fallecieron 251 usuarios, 35 menos que en 2019, lo que supone un descenso del 12% de su siniestralidad



Seguridad Vial

Congreso Internacional de Seguridad Vial

Enmarcado en el **Decenio de Acción para la Seguridad Vial de la ONU.**

Objetivo

Impulsar acciones dirigidas específicamente a mejorar la seguridad de los motoristas.

Ponentes

Especialistas de diferentes países para abordar los aspectos clave de la seguridad vial siguiendo la estructura del sistema seguro (políticas integradoras, usuarios seguros, vehículos e infraestructuras seguros).

Promotores

DGT y ANESDOR

anesdor

Desde 1954 respresentando al sector de la moto y los vehículos ligeros en España

FABRICANTES DE VEHÍCULOS



COMPONENTES Y ACCESORIOS



CCOLABORADORES



www.anesdor.com

info@anesdor.com

915 430 800